



SENACON



Quienes Somos | [About us](#)

Quienes Somos | About us

Somos una empresa de consultoría de ingeniería líder en el mercado dominicano del seguro, dedicada al Ajuste de pérdidas, Solución de reclamaciones e investigación en casos de Responsabilidad Civil.

We are a leading engineering and consulting company in the Dominican insurance market, dedicated to Loss Adjustment, Claims settlement and investigation in cases of Civil Liability.



Flujo de Trabajo | Workflow

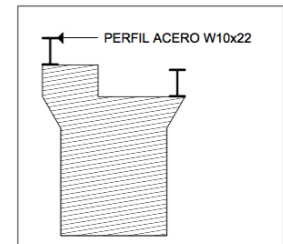
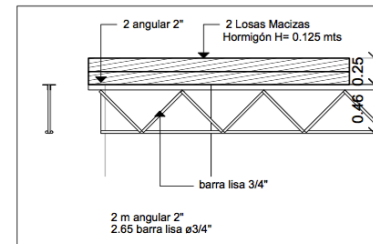
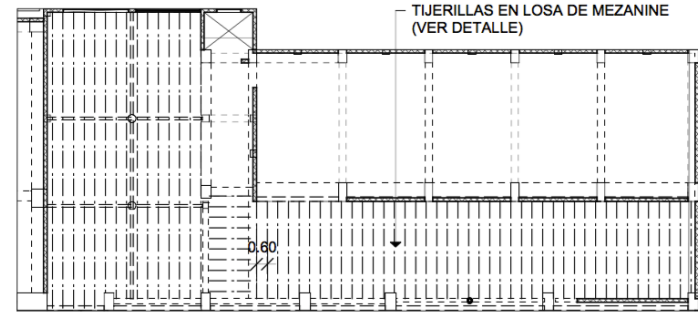
Asignación de caso
Case Assignment

Levantamiento e Investigación
Initial Survey

Evaluación de Reclamación
Claiming Evaluation

Ajuste de Reclamación
Claiming Adjustment

Resolución de reclamación
Claiming Settlement



6 DETALLE CERCHA Y COLUMNAS COMBINADAS MEZANINE SECTOR 3
A1-12 1:50

Tecnologías | Technologies

Tecnología Dron: Mejores datos en menor tiempo.. El mapeo con Dron es una nueva y poderosa herramienta para la inspección, que nos permite capturar de manera segura una vista aérea de alta resolución de un riesgo en minutos. De vuelta en la oficina, es mucho más preciso analizar reconstrucciones de sitios de alta fidelidad, realizar mediciones y tomar mejores decisiones rápidamente.

Drone technology: Better data in less time. The mapping with Drone is a new and powerful tool for inspection, which allows us to safely capture a high resolution aerial view of a risk in minutes. Back in the office, it is much more accurate to analyze high fidelity site reconstructions, make measurements and make better decisions quickly.



Levantamientos con Dron | Surveys with Drone



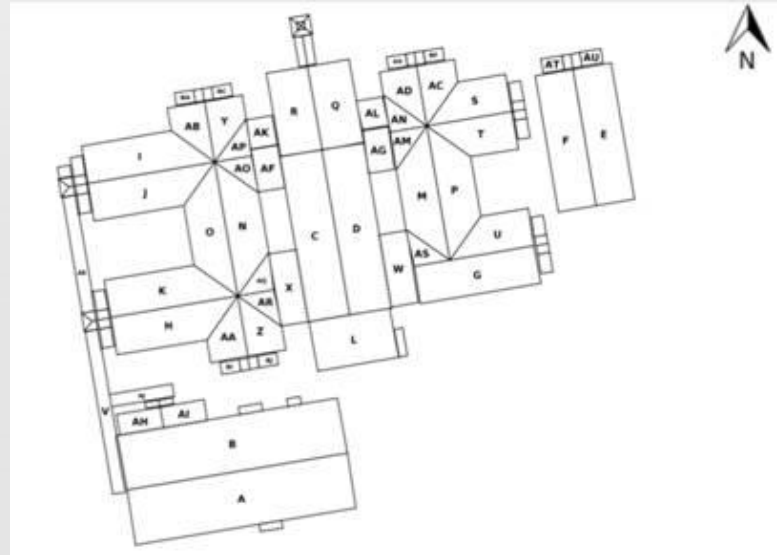
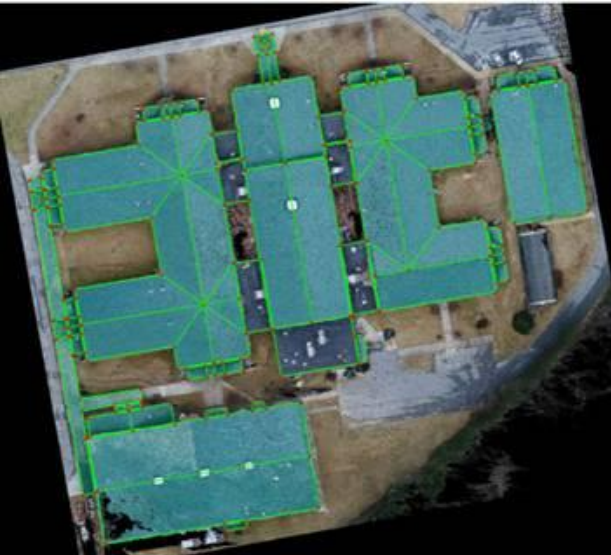
Levantamientos con Dron | Surveys with Drone



Resultados | Results

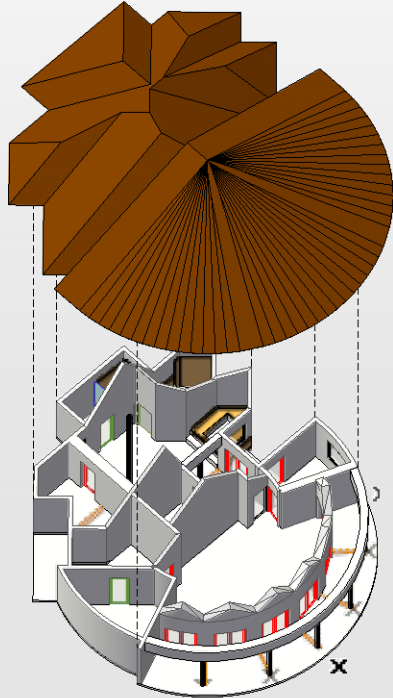
Esta tecnología nos permite generar de manera automatizada cuantificaciones más precisas y más rápidas; por tanto, informes, presupuestos y avalúos más certeros en menor tiempo.

This technology allows us to automatically generate more accurate and faster quantifications; therefore, reports, budgets and more accurate appraisals in less time.

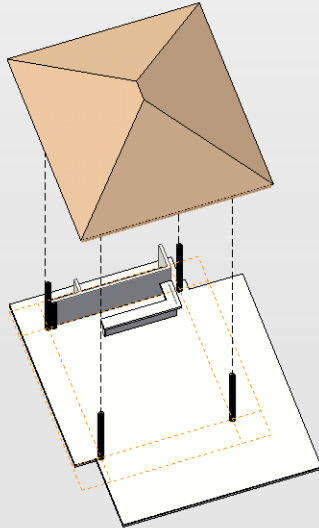


Label	Perimeter	Slope	Pitch	Surface Area
AH	130' 11 1/8"	14.95	2.3/12	937.62
AI	130' 9 13/32"	13.51	2.9/12	937.48
AJ	147' 8 3/32"	3.59	0.8/12	748.13
AK	109' 5 5/16"	2.78	0.6/12	747.12
AL	109' 3 1/32"	1.79	0.4/12	742.98
AM	126' 8 17/32"	14.01	3.0/12	683.02
AN	126' 9"	14.28	3.1/12	682.3
AO	126' 4 15/32"	13.57	2.9/12	678.1
AP	126' 4 9/32"	13.95	3.0/12	677.74
AQ	123' 11 1/4"	14.73	3.2/12	669.25
AR	123' 10 3/32"	14.8	3.2/12	667.3
AS	123' 7 9/32"	15.52	3.3/12	659.9
AT	68' 11 11/16"	1.96	0.4/12	285.98
AU	68' 7 29/32"	1.69	0.4/12	281.1
AV	73' 2 5/32"	14.51	3.1/12	250.03
AW	73' 2 23/32"	16.46	3.5/12	250.02
AX	62' 10 13/32"	1.06	0.2/12	232.17
AY	62' 4"	0.9	0.2/12	228.36
AZ	62' 3 17/32"	2.37	0.5/12	228.01
BA	61' 10 5/8"	3.43	0.7/12	227.25
BB	62' 0 13/16"	1.85	0.4/12	227.07
BC	61' 9 23/32"	2.42	0.5/12	226.91
BD	61' 11 15/16"	1.42	0.3/12	226.7
BE	71' 1 19/32"	6.8	1.6/12	226.29
BF	62' 2 7/8"	1.32	0.3/12	225.84
BG	60' 11 1/16"	1.3	0.3/12	219.68
BH	60' 10"	2.04	0.4/12	219.14
BI	60' 8 1/2"	2.28	0.5/12	217.46
BJ	60' 6 19/32"	1.56	0.3/12	216.67
BK	60' 8 29/32"	2.26	0.5/12	215.68
BL	60' 7 19/32"	1.59	0.3/12	215.62
BM	60' 7 1/8"	4.47	0.9/12	175.97
Total	-	-	-	13428.86

Modelos 3D Cuantificación | 3D Model Quantity Take-Off

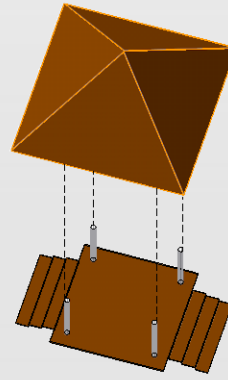


1 ISOMÉTRICA HABITACION PRINCIPAL
1:150



2 ISOMÉTRICA GAZEBO JARDIN
1:150

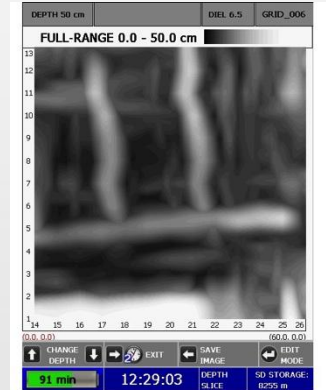
B4		=VOLU:HE((L=030-Columnas) & (T=XTRE))	
		A	B
1	▶		338.428
2	▶		124.149
3	▶		111.139
4	▶	Columnas de amarre	1.024
5	▶	Losa Hormigón	5.01
6	▶	Vigas fundación	0.719
7	▶	Vigas de Coronación	2.971
8	▶	Muros a Reemplazar	73.35
9	▶	Fraguete	66.292
10	▶	Paquete	304.716
11	▶		189.39
12	▶	Paquete Exterior	199.799
13	▶		
14	▶	Ventanas a reemplazar	24.35
15	▶		26.321
16	▶		50.671



3 ISOMÉTRICA GAZEBO PISCINA
1:150



Ingeniería Forense | On-Site Analysis



Prueba Fenolftaleína | Phenolphthalein Test

Prueba la profundidad de carbonatación en una superficie de concreto e indica la deshidratación del concreto a través del PH

Test for depth of carbonation into a concrete surface which indicates the dehydration of concrete through PH

Ferroskan

Sistema portátil para detectar la posición y el diámetro de la armadura en hormigón y medir la profundidad de la cubierta.

Portable system for detecting the position and diameter of reinforcement in concrete and measuring the depth of cover.



CONTACTOS :

Ing. Erick Dominguez
Director de Ejecuciones
edominguez@senacon.com.do

809 657 8456

Ing. Ivan Castro
Director de Ingeniería
icastro@senacon.com.do

809 657 8814

Av. Nuñez de Cáceres, Las Praderas III, Edif. I, Suite 202, Las Praderas, Santo Domingo, Rep. Dom. | Tels: 829 594 8375
info@senacon.com.do | www.senacon.com.do



@SenaconRD



SENACON



@SenaconRD